



# Fauna

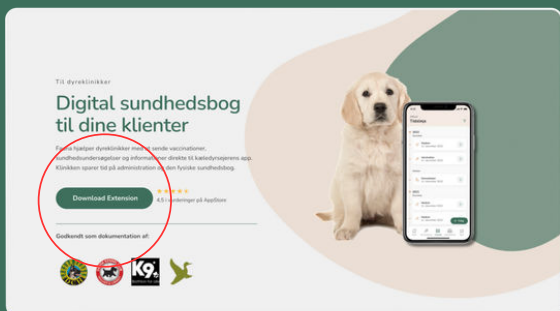
## Installation af Fauna

Installation tager ca. 5 minutter og påvirker ikke jeres journalsystem.

1.

### Installér Fauna på jeres computer

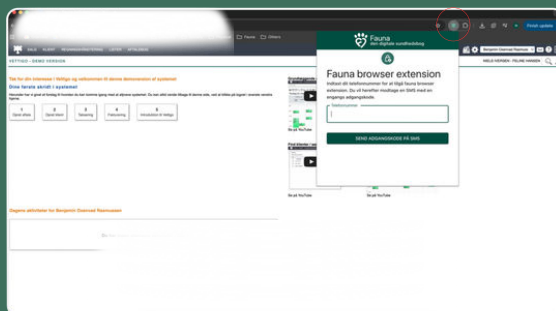
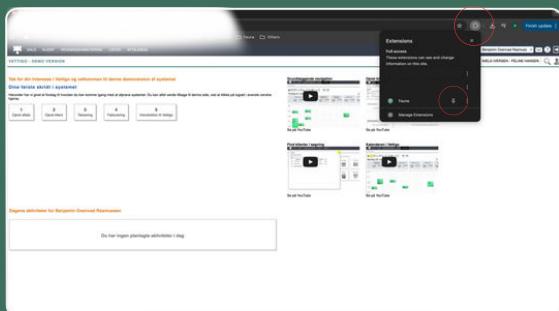
Besøg faunaapp.dk/dyreklinikker og klik på "Download". Vælg derefter 'Føj til Chrome'.



2.

### Gør Fauna klar til brug

Klik på puslespilsikonet og fastgør Fauna. Log ind med dit mobilnummer og bekræft med SMS.



3.

### Test at det virker

Find en tilfældig klient i Vettigo. Hvis de grønne Fauna-ikoner vises, er I klar.

